



Δήλος : μια κληρονομιά που απειλείται από την κλιματική αλλαγή

Délos : un patrimoine menacé par le changement climatique

Δημήτριος Αθανασούλης, Alexandre Farnoux
και η ελληνογαλλική επιτροπή της Δήλου



















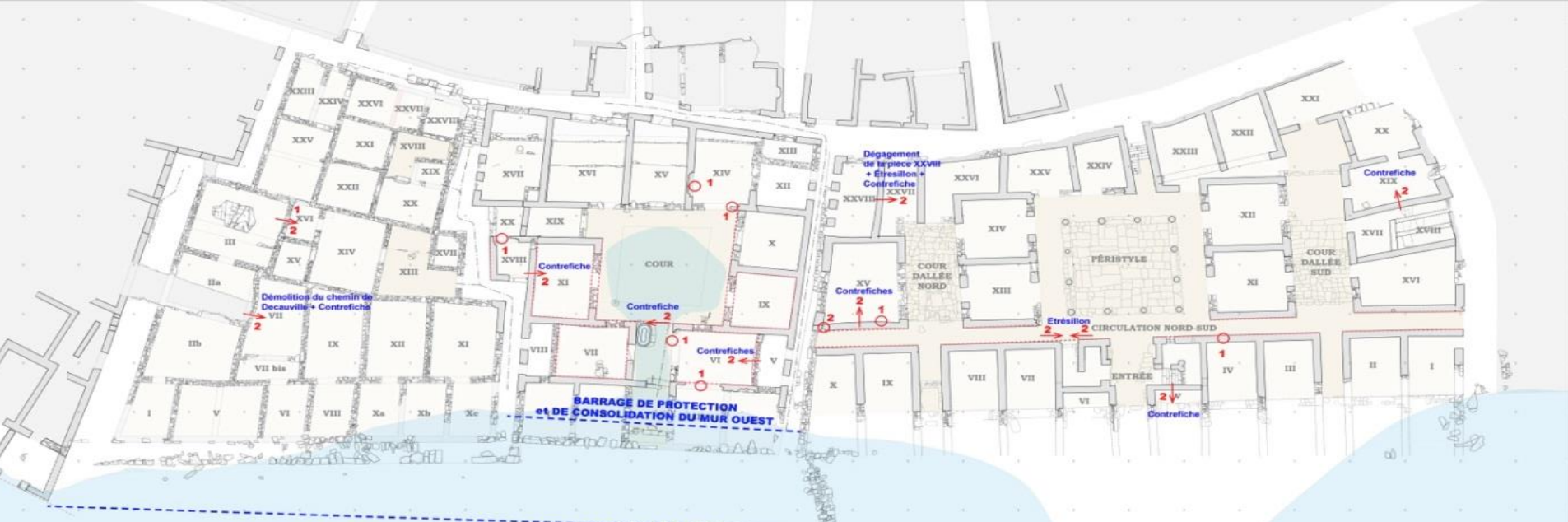






Αποφασίζουμε

- A.** Συγκροτούμε Ομάδα Εργασίας, αποτελούμενη από τους κάτωθι:
- 1. Δημήτριο Αθανασούλη**, Προϊστάμενο της Εφορείας Αρχαιοτήτων Κυκλάδων, ως Πρόεδρο
 - 2. Δρ. Alexander Farnoux**, Διευθυντή της Γαλλικής Αρχαιολογικής Σχολής Αθηνών
 - 3. Καθ. Massimo Osanna**, Έφορο Πομπηίας
 - 4. Δρ. Jean – Charles Moretti**, Διευθυντή Ανασκαφών Δήλου
 - 5. Γεωργία Παπαδοπούλου**, Προϊσταμένη του Τμήματος Προϊστορικών και Κλασικών Αρχαιολογικών Χώρων, Μνημείων, Αρχαιογνωστικής Έρευνας και Μουσείων της Εφορείας Αρχαιοτήτων Κυκλάδων
 - 6. Ιωάννη Μητσούλη**, Προϊστάμενο του Τμήματος Αρχαιολογικών Έργων και Μελετών της Εφορείας Αρχαιοτήτων Κυκλάδων.
- B.** Γραμματέας της Ομάδας ορίζεται ο **Θεμιστοκλής Βάκουλης**, υπάλληλος με σχέση εργασίας ιδιωτικού δικαίου αορίστου χρόνου με βαθμό Β', ειδικότητας ΠΕ Αρχαιολόγων του ΥΠΟΠΑΙΘ, που υπηρετεί στην Εφορεία Αρχαιοτήτων Κυκλάδων, με αναπληρώτρια την **Ελένη Ράπτη**, υπάλληλο με σχέση εργασίας ιδιωτικού δικαίου αορίστου χρόνου με βαθμό Γ', ειδικότητας ΠΕ Αρχαιολόγων του ΥΠΟΠΑΙΘ, που υπηρετεί στη Γενική Διεύθυνση Αρχαιοτήτων & Πολιτιστικής Κληρονομιάς.



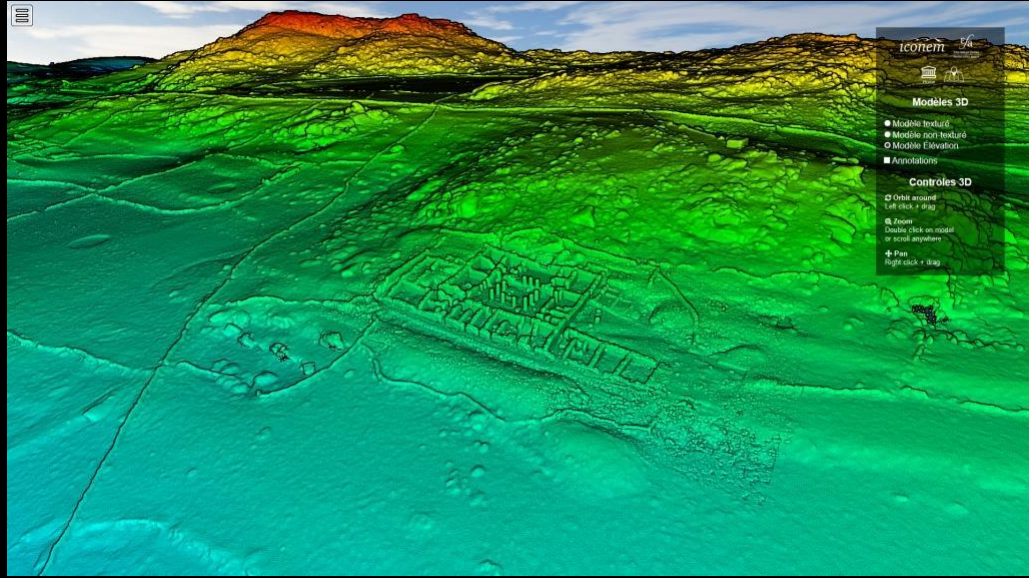
**SOLUTION IDEALE DE PROTECTION :
CRÉATION D'UNE DIGUE DE PROTECTION DES VESTIGES**
conditions :
- nettoyage du rivage,
- enregistrement de toutes les données archéologiques (description, photos, relevé, déplacement des blocs significatifs (colonnes...))
- construction d'un enrochement par empilement de blocs de gneiss

REPÉRAGE DES PRINCIPALES DÉGRADATIONS ET MESURES DE PROTECTION ET DE CONSOLIDATION PROVISOIRE

- BARRAGE LIMITE OUEST DU MAGASIN À LA BAIGNOIRE :
L : 26 m / Ép. 2 m / H : 1 à 1,5 m / Volume : 50 m3 de blocs
- 1 : MURS ou PAREMENTS EFFONDRES (consolidations)
- 2 : RENFLEMENT DU MUR (étaisements à réaliser) flèche de direction du renflement
- 3 : BASES DES MURS ENDOMMAGÉES
- BLEU : MESURES DE CONSOLIDATION PROVISOIRE
- SURFACE À REMPLIR : 1000 m2 environ

40 50 m





1905



2015



2009



2010



2011



2014

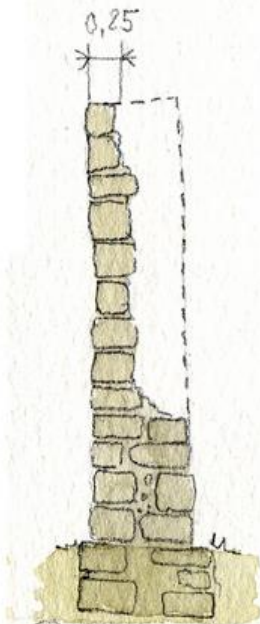




PÉNÉTRATION
DES EAUX PLUVIALES PAR L'ARASE SUPÉRIEURE
PROVOQUANT LE RAVINEMENT DU
MORTIER DE TERRE. ET LE
DECHASSÈMENT DES PIERRES
DU PAREMENT

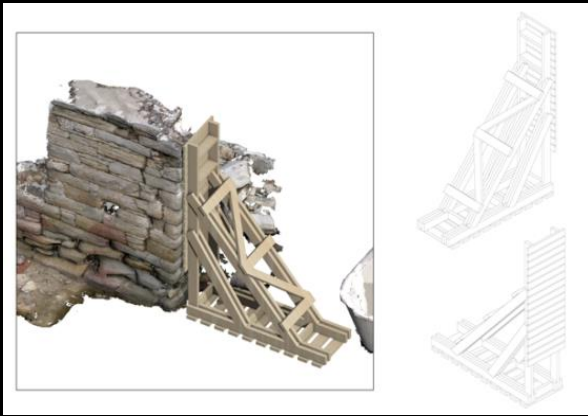


② E CROULEMENT D'UN SEUL PAREMENT
DU MUR AU MILIEU DES MAÇONNERIES.



③ CAS
D'UN SEUL
PAREMENT
CONSERVÉ

TÉMOINS DE
LA QUALITÉ
DE MISE EN ŒUVRE
DES MAÇONNERIES
ANTIQUES.



dia : chantier blocs hexagones



